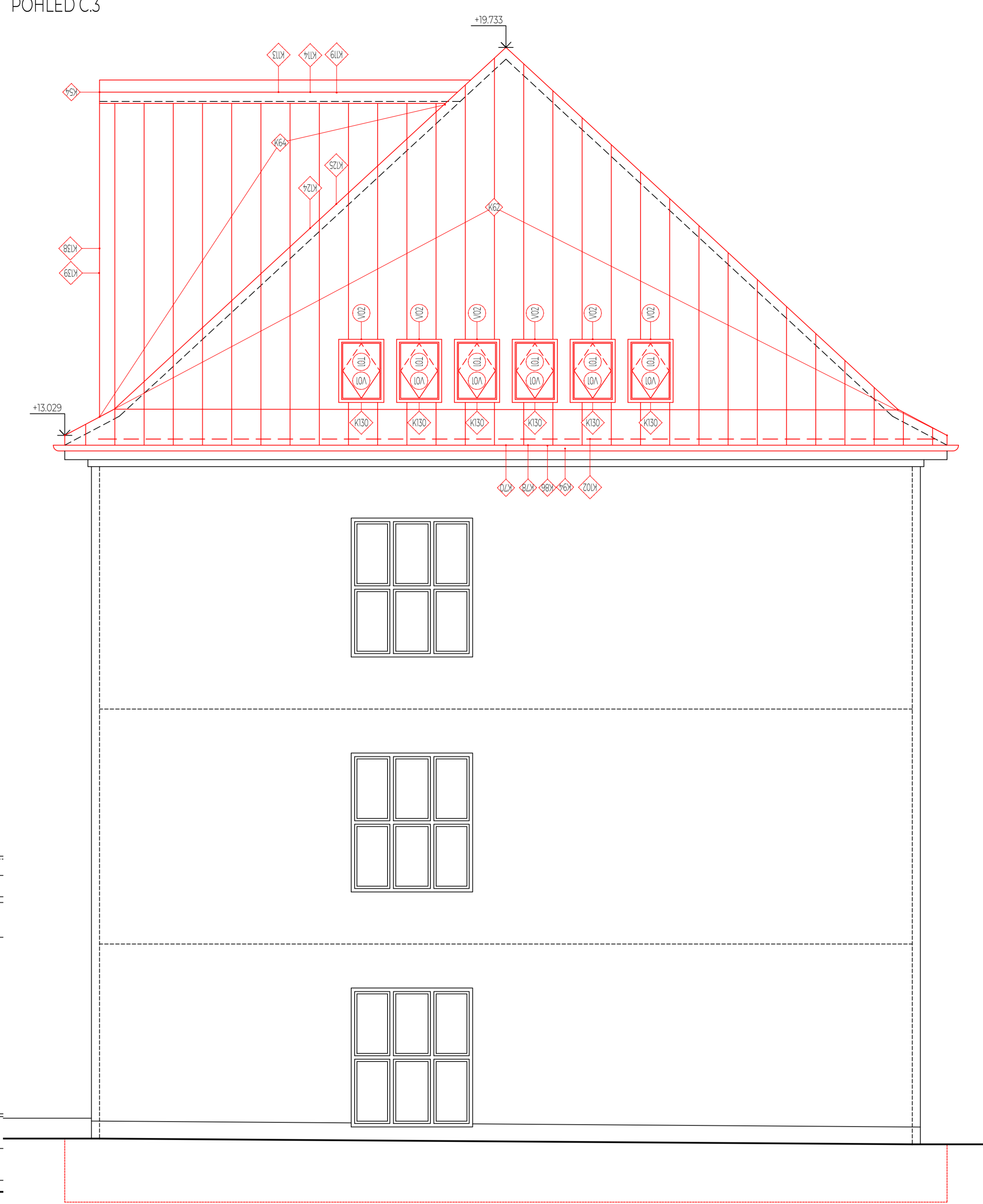


POHLED Č.6



POHLED Č.3



POZNÁMKA - OKNA:

STŘEŠNÍ OKNO OSÁZENO NA ZÁKLOP Z DŘEVĚNÝCH PRKEN. BUDOU POUŽITA STŘEŠNÍ OKNA Z DŘEVĚNÝM JÁDREM A BEZDOKŽBOVOU POKRÝVKOU PU ÚPRAVOU BUDOU POUŽITA OKNA VIZ VÝPIS TRUHLÁŘSKÝCH VÝROBKŮ. POUŽITÍ ELEKTRICKÝCH OKEN BUDE V UČEBNÁCH A KABINETECH SOUČINITEL PROSTUPU TEPLA U₁₀₋₁₀ W/m²K. VŠEOKNA BUDOU OSÁZENA VNĚJŠÍMI ZATEMŇOVACÍMI PRVKY NA ELEKTRICKÝ POHON. VYBRANÁ OKNA V UČEBNÁCH BUDOU OSÁZENA VNITŘNÍMI STÍNÍCÍMI MARKÝZAMI NA ELEKTRICKÝ POHON. BUDE PROVEDENO NOVÉ OŠTĚNÍ Z SDK DESEK RPD/16 MM, DLE STÁVAJÍCÍHO ŘEŠENÍ.

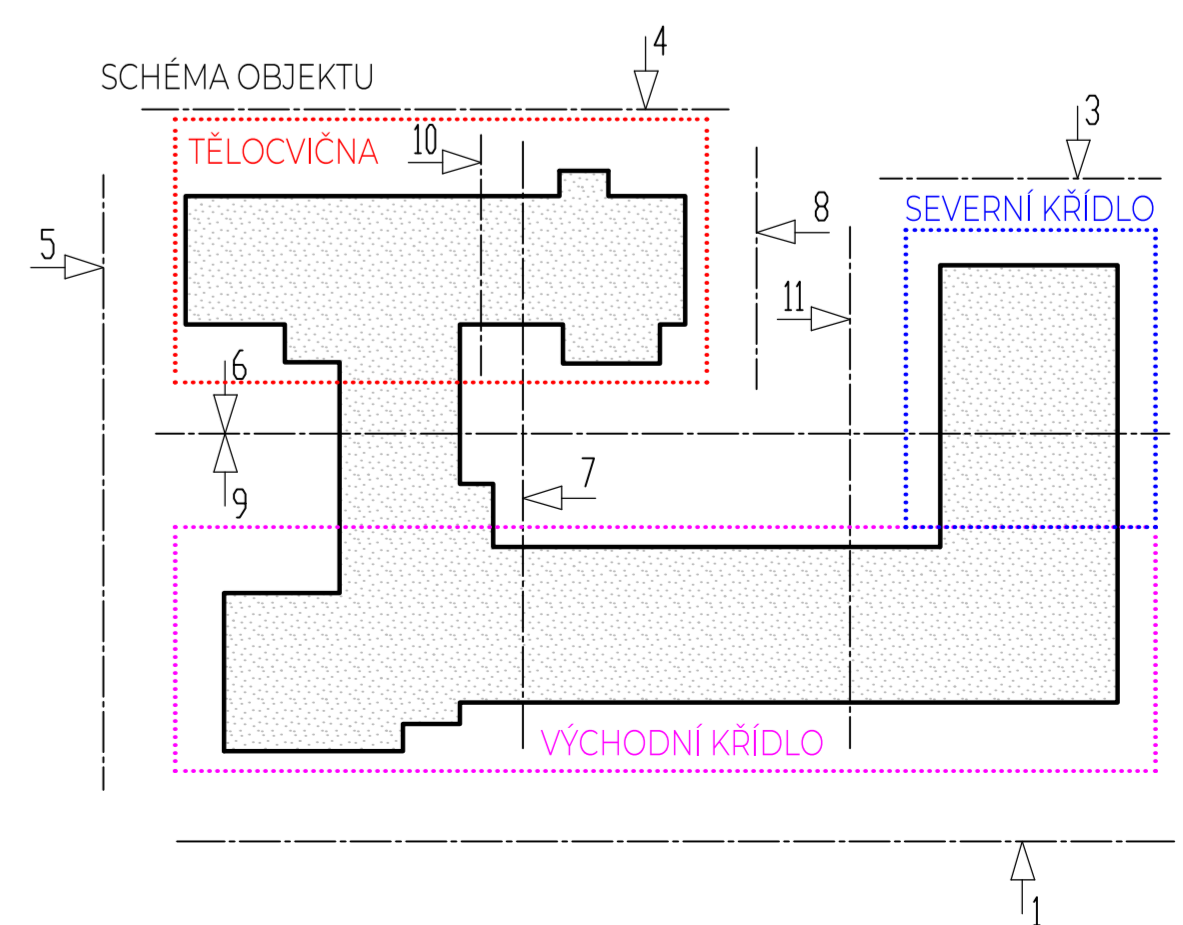
POZNÁMKA - STŘECHA TĚLOCVČNÁ:

STŘEŠNÍ KRYTINA BUDE PROVEDENA Z TĚZ PLECHU TL 0,7 MM V PŘEDVĚTRALÉ ÚPRAVĚ Z VÝROBY - BRILUCOVÉ ŠEDÁ (DODAVATEL VYZVOKUJE). KRYTINA BUDE POKLADANA NA STRUKTURNÍ ODDĚLOVACÍ VSTŘIK VESTNÉ FOLIE SLOUŽÍCÍ JAKO POJISTNÁ HL. VZDÁLENOSTÍ PÁLCEJ 600 MM. DOPLNKOVÝ KLEMPŘSKÝ SORTIMENT BUDE ZE SHODNĚHO MATERIÁLU JAKO KRYTINA.

POZNÁMKA - NAD UČEBNAMI:

STŘEŠNÍ KRYTINA BUDE PROVEDENA Z TĚZ PLECHU TL 0,7 MM V PŘEDVĚTRALÉ ÚPRAVĚ Z VÝROBY - BRILUCOVÉ ŠEDÁ (DODAVATEL VYZVOKUJE). KRYTINA BUDE POKLADANA NA ZÁKLOP Z DŘEVĚNÝCH PRKEN. VZDÁLENOST FALCŮ 600 MM. DOPLNKOVÝ KLEMPŘSKÝ SORTIMENT BUDE ZE SHODNĚHO MATERIÁLU JAKO KRYTINA. ZÁKLOP BUDE PROVEDEN NA KONTRALATĚ POKLADANÉ NA POJISTNOU ZOLACE, KTERÁ BUDE APLIKOVÁNA NA DŘEVOLÁRNITÉ DESKY TL 80 MM. KOTVENÉ DO STÁVAJÍCÍCH KROKVÍ. SOUČINITEL TEPelné VODIVOSTI λ_{10,0-10} W/m²K. MEZI STÁVAJÍCÍMI KROKVÍ BUDE VLOŽENA TL 2 MM TL 160 MM PROSTOR BUDE VYPLNĚN NOVOU PAROZÁBRANOU KOPÍRUJÍCÍ KROKVE. DO SOK VESTAVBY NEBUDE ZASAHOVÁN!

ORIENTACE POHLEDŮ



LEGENDA KONSTRUKCÍ

- STÁVAJÍCÍ NEDOTČENÉ KONSTRUKCE
- BOURANÉ KONSTRUKCE
- NOVĚ NAVRHOVANÉ KONSTRUKCE

Vypracoval	Tomáš Sýkora	Auto zapsal	Tomáš Sýkora	Techn. kontrola	Tomáš Sýkora	Tomáš Sýkora BEŘEJČOVÁ 60/18 101 00 PRAHA TEL: 225 55 16 MOB: 733 25 216
Kvalif.	Tomáš Sýkora					
Projevitel	Tomáš Sýkora					
Místo kanceláře	Přádelovo náměstí 196/6, 664 91 Ivančice					
Projevitel	REKONSTRUKCE STŘECHY ZŠ T.G.MASARYKA V IVANČICÍCH					
Projevitel	ZŠ T.G.MASARYKA, Na Brněnské 1, 664 91 Ivančice					
Projevitel	D113 - ARCHITEKTONICKO-STAVEBNÍ ŘEŠENÍ D113 - VÝKRESOVÁ ČÁST					
Projevitel	NAVRHOVANÝ STAV - POHLEDY 3,6					
Projevitel	150					
Projevitel	15					